



② 四釜宝鏡華紋  
るり色



① 四釜宝鏡華紋  
エンジ(金正絹)



④ 蓮華  
エンジ(金正絹)



③ 四釜七宝天平宝相華  
(金正絹)



⑥ 四釜葵蜀甲唐華



⑤ 八色唐花  
(白茶有り)



⑨ 正絹四釜菊



⑦ 七宝八重菊



⑩ ツル草鳳凰に華紋



⑧ 鏡華紋



⑪ 金地華紋二羽鳳凰



⑫ 金地華紋二羽鳳凰



①花丸牡丹



⑧八重菊に桐唐草



④鳳凰華紋



⑨華紋蜀甲唐華



⑤雲二匹竜



⑩雲二匹竜



②二羽鳳凰



③白菊花文様



⑦蜀甲蓮華紋(全正册)



⑥全正絹蝶花丸(全正册)



④花丸鳳凰



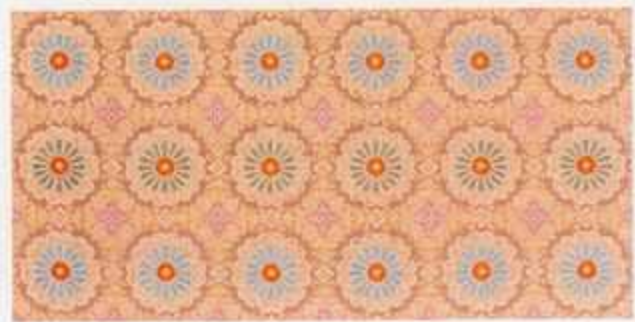
①金地鳳凰(全正册)



① 正絹華紋蜀甲 (エンジ)



② 万華鏡 (糸)



③ 六釜菊華紋 (白糸)



④ 六釜菊華紋 (エンジ)



⑤ 変り蜀甲 (白糸)



⑥ 六釜菊華紋 (糸)



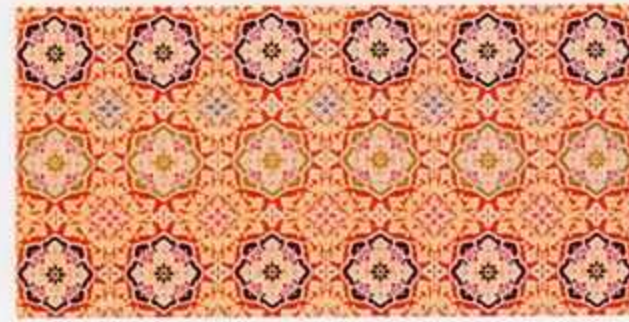
⑦ 六釜唐華草二羽鳳凰



⑧ 六色花



⑨ 蜀江鳳凰華紋



⑩ 彩色唐花 (糸)



⑪ 格子華紋



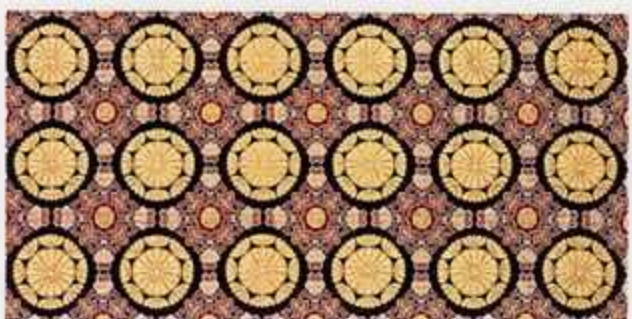
⑫ 唐花



① 六釜葵蜀甲唐華



② 六釜新唐花 (白底)



③ 唐花蜀甲 (赤有り)



④ 蜀甲華紋



⑤ 小柄唐花



⑥ 蜀甲紋



⑦ 六釜菊に鳳凰



⑧ 六釜新唐花 (紺)



⑨ 蜀甲光輪菊



⑩ 蔓唐花



⑪ 天平小花唐華



⑫ 四丁蜀甲

# 正絹

小柄・優美錦・優雅錦



② 優雅錦 菖蒲色  
(全正絹)



① 唐草唐花 (本金)



④ 優雅錦 紫苑色  
(全正絹)



③ 優雅錦 (全正絹)



⑥ 優雅錦 千種色  
(全正絹)



⑤ 優雅錦 苧安色  
(全正絹)

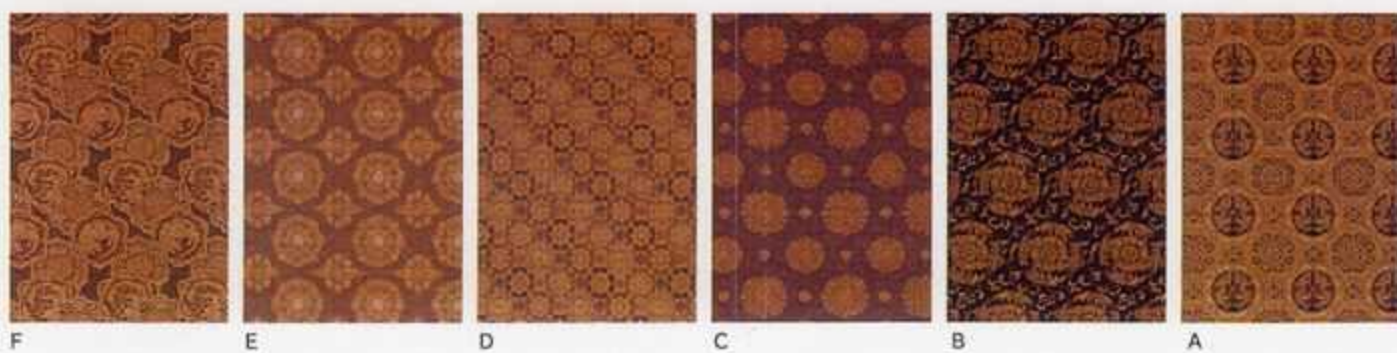


⑧ 華紋文様 (全正絹)



⑦ 優雅錦 浅縹色  
(全正絹)

⑨ 優美錦 (全正絹)



⑩ 優美錦 小花 (全正絹)



水色

⑪ 優美錦 クロス (全正絹)



グレー

⑫ 優美錦 雲柄 (全正絹)



ピンク



エンジ

⑬ 優美錦 亀甲 (全正絹)



⑭ 優雅錦 (全正絹)



⑮ 五色蜀甲 (全正絹)





① 一色唐花



② 万寿菊



③ 雲蜀甲朱



④ 雲蜀甲紺 (白糸有り)



⑤ 正絹間道 B



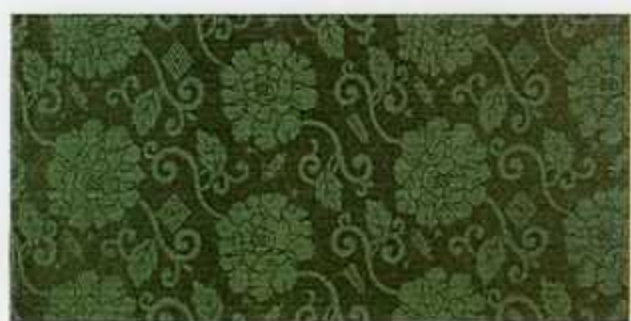
⑥ 正絹間道 A



⑦ 八釜蜀甲朱



⑧ 八釜蜀甲白茶



⑨ 正絹ドンス (利休)



⑩ 八釜蜀甲紺



⑪ 正絹ドンス (薄緑)



⑫ 正絹ドンス (ひむ)

# 綴



② 桐に花丸



① 正絹綴花丸鳳凰



④ 唐花綴



③ 金綴鳳凰



⑥ 綴華紋蜀甲三丁



⑤ かごめ花丸



⑧ 十六菊綴三丁



⑦ 金綴菊牡丹 (六重有り)



⑨ 六釜蜀甲八重菊



⑩ 七宝華紋綴



⑪ 綴二羽鳳凰



⑫ 華紋綴



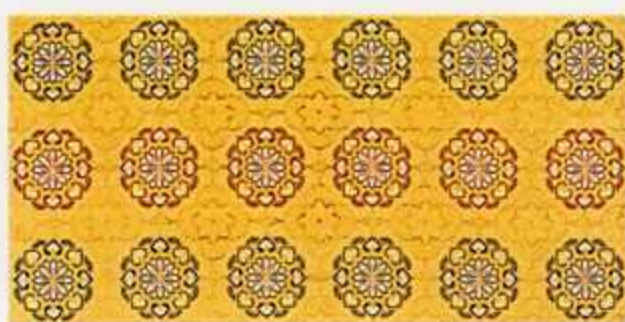
⑬ 亀甲



⑭ 菊花菱



⑮ 綴華紋蜀甲



⑯ 六釜華紋蜀甲三丁



⑰ 金綴天平唐花



⑱ 小柄蜀甲綴



⑲ 四方花つくし



⑳ 花菱





⑩ 唐草十六菊綴



⑪ 唐草飛鳳凰綴

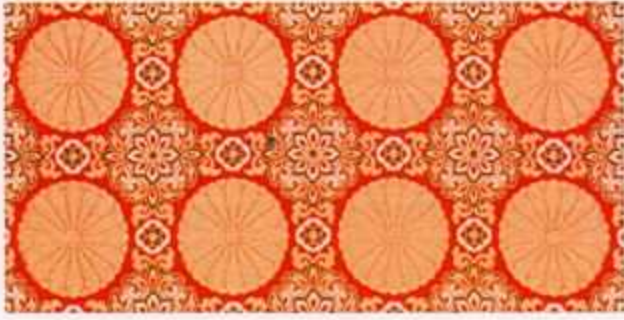


⑫ 小菊流水綴

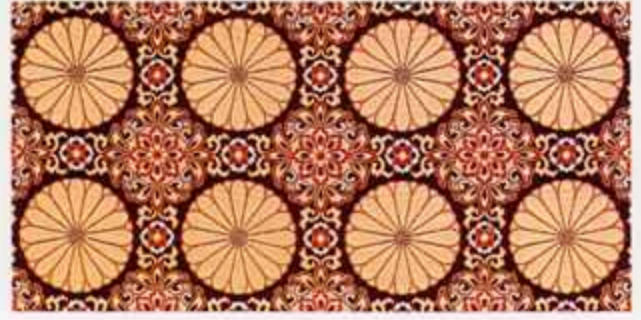


⑬ 金綴唐花唐草

# 中金



② 華紋蜀甲十六菊 (赤)



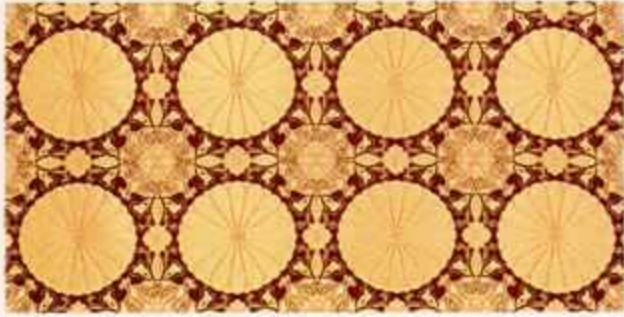
① 四釜十六菊



④ 中金十六菊 (六釜有り、紐有り)



③ 中金八重菊 (水色)



⑥ 中金十六菊茶



⑤ 中金八重菊 (六釜有り、紐有り)



⑧ 八重菊蜀甲



⑦ 華紋蜀甲十六菊 (広巾有り)



⑩ 中金八釜蜀甲 (間紐)



⑨ 高台樹牡丹 (紐有り)



⑫ 菊桐 (紐有り)



⑪ 洞無乱菊 (紐有り)

# 紗



② 四釜新唐花本紗



① 八弁唐花四釜(全正期)



③ 鏡華紋金紗



④ 紗桐鳳凰本紗



⑤ 鳳凰金紗



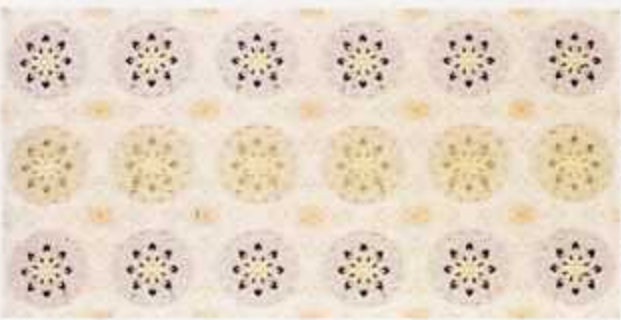
⑥ 花丸鳳凰金紗



⑧ 光輪菊本紗



⑦ 六釜華紋本紗



⑩ 六釜蓮丸本紗



⑨ ぶどう唐草鳳凰本紗



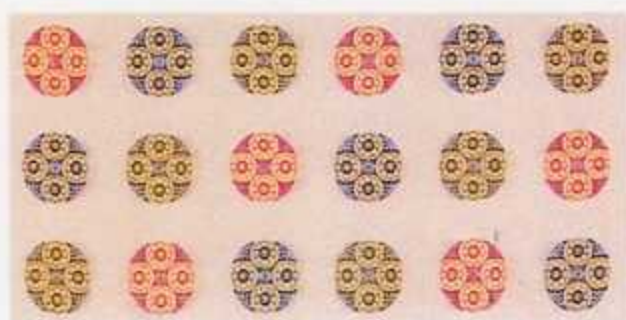
⑪ 八釜天平本紗



⑫ 六釜桧垣花丸本紗



⑩ 唐花本紗



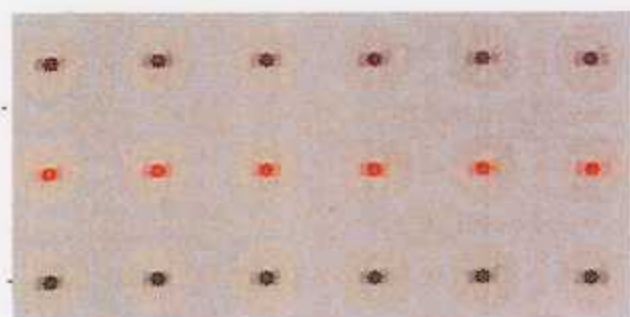
⑪ 四方撫子本紗



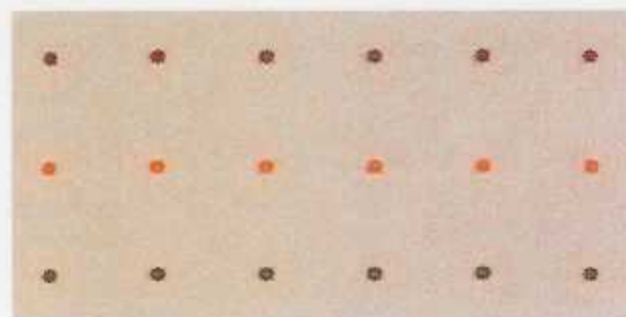
⑫ 八重菊本紗



⑬ 六釜新唐花本紗



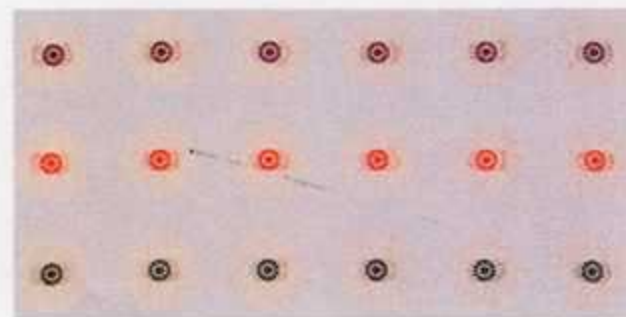
⑭ 蜀江唐花本紗  
(水色)



⑮ 蜀江唐花本紗  
(緑)



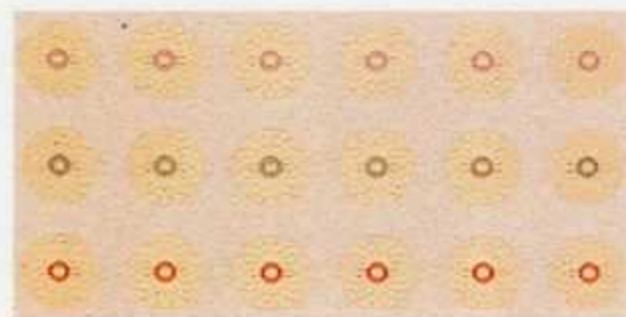
⑯ 天平唐花本紗



⑰ 唐草八重菊本紗  
(水色)



⑱ 小花唐花本紗



⑲ 唐草八重菊本紗  
(白茶)

白茶      水色      利休



利休



煉瓦



水色



あずき

⑳ 紗



④鹿子牡丹唐草本紗  
濃水色(全正絹)



⑤紹菊牡丹本紗  
(全正絹)



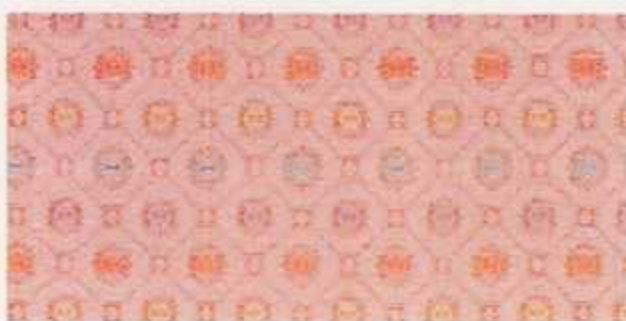
⑥綴唐草牡丹本紗  
白茶(全正絹)



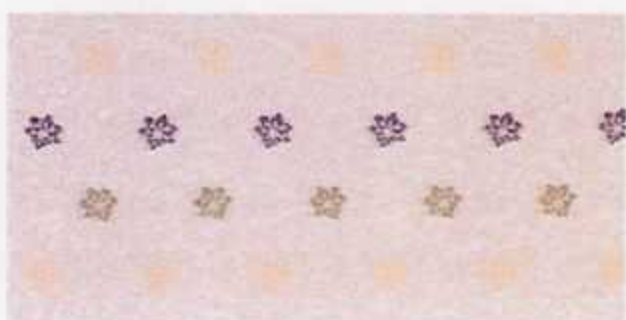
⑦小柄牡丹本紗  
薄緑(全正絹)



⑧紗八釜蜀甲本紗  
グリーン(全正絹)



⑨紗八釜蜀甲本紗  
茶(全正絹)



⑩紹三色牡丹本紗  
(全正絹)



⑪更紗桜本紗  
濃水色(全正絹)



⑫紹雲正絹本紗  
(全正絹)



⑬綴散蓮本紗  
(全正絹)



⑭小柄天平唐花本紗  
(全正絹)



⑮本紗綴唐草牡丹本紗  
(全正絹)

# 錦

二釜・四釜



② 二釜十六菊 (鉄紺)



① 二釜十六菊 (朱)



④ 二釜四丁 (紺色有り)

赤



③ 二釜四丁 (紺)



⑥ 蜀甲菊 (茶)



⑤ 蜀甲菊 (紺紺色有り)

赤



茶

緑

赤



⑦ 佐賀錦

紺



茶

緑

紺



⑧ 佐賀錦

赤



金茶

緑

茶



⑨ 雅錦

紺

# 紹巴・古代横縞・高倉錦



②紹巴



①紹巴



④紹巴



③紹巴



⑥紹巴



⑤紹巴



⑧紹巴



⑦紹巴

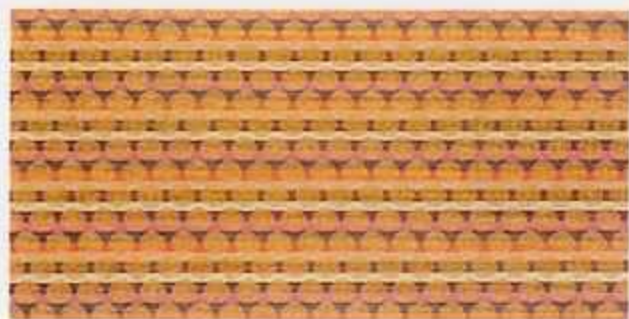




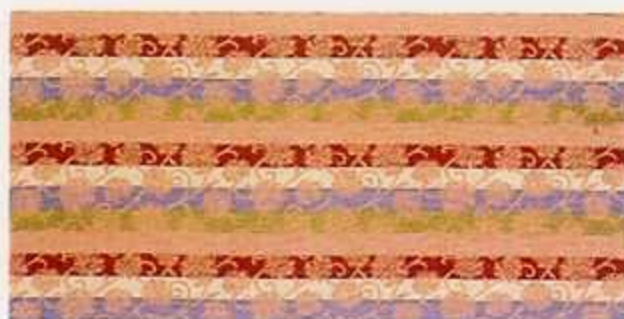
⑩ 古代横縞



⑨ 紹巴



⑫ 古代横縞



⑪ 古代横縞



⑭ 古代横縞



⑬ 古代横縞



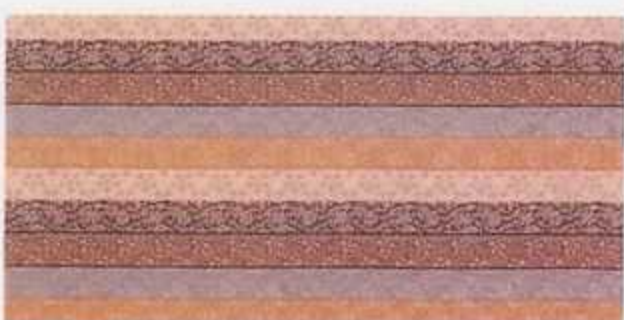
⑯ 古代横縞



⑮ 古代横縞



⑱ 高倉錦



⑰ 高倉錦



⑳ 高倉錦

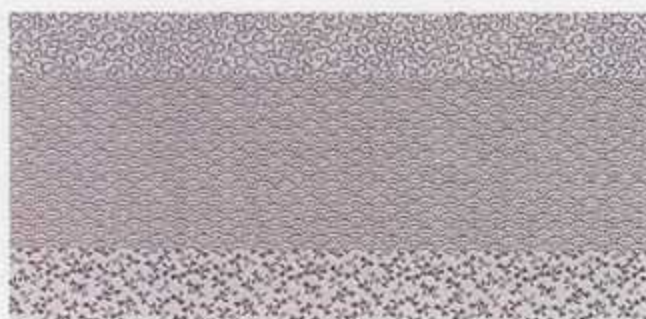


⑲ 高倉錦

# 帯織・モダン



② 帯織



① 帯織



⑥ 帯織



⑤ 帯織



④ 帯織



③ 帯織



⑩ 帯織



⑨ 帯織



⑧ 帯織



⑦ 帯織



ピンク



薄緑



薄紫



金×茶



白×銀



金×黒

⑪ ストライプ



緑



黒

⑫ 異次元



青



茶



紫

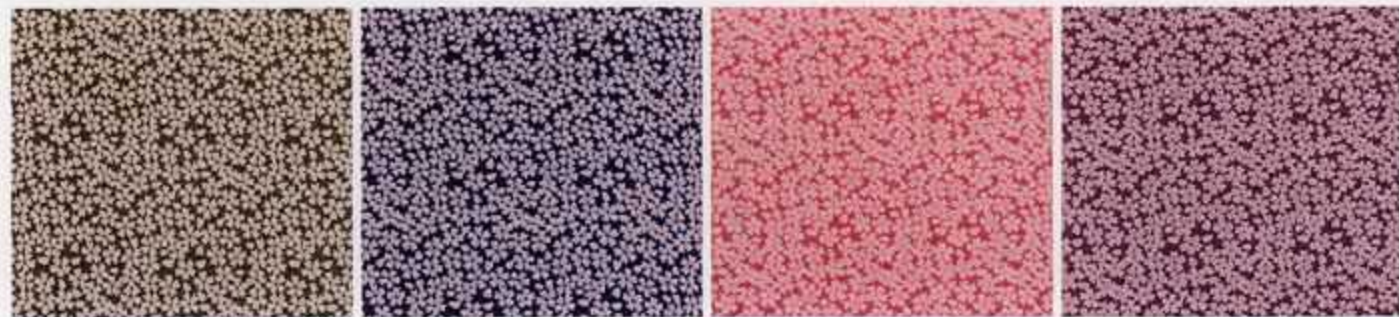
⑫ ヘリンボーン

# 縮緬



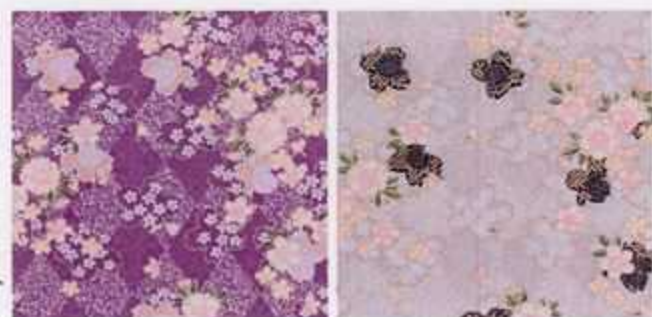
① 桜友禅

青 緑 黄 ピンク



② 小桜友禅

緑 紺 ピンク 紫



④ 桜垣友禅

紫 グレー



③ 梅友禅

ピンク 黒



⑥ 桜ふぶき友禅

緑



⑤ 桜天蓋友禅

紫 緑 ピンク



⑦ 撫子友禅

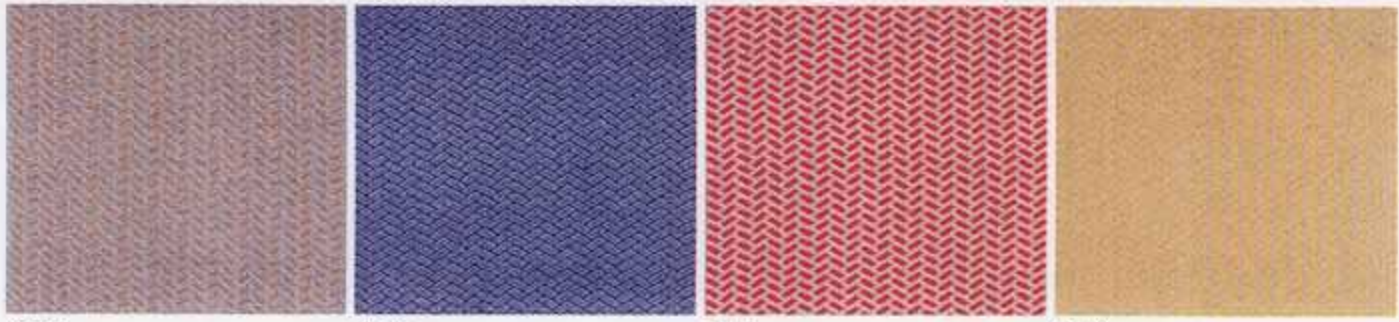
白 水色 緑



⑧ 梅ぼかし友禅

水色 ピンク 薄ピンク

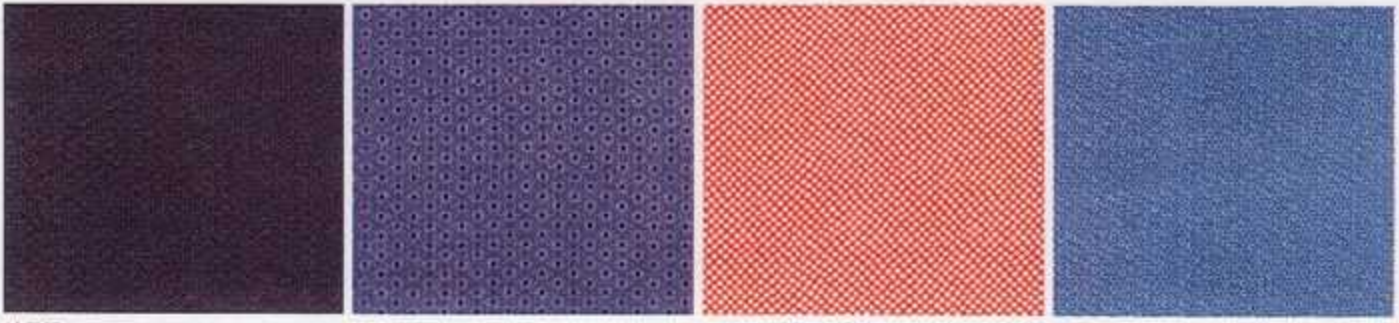
⑨ ちりめん



矢型D 矢型C 矢型B 矢型A



小桜紫 梅鉢赤 アサ型紺 しほり黒



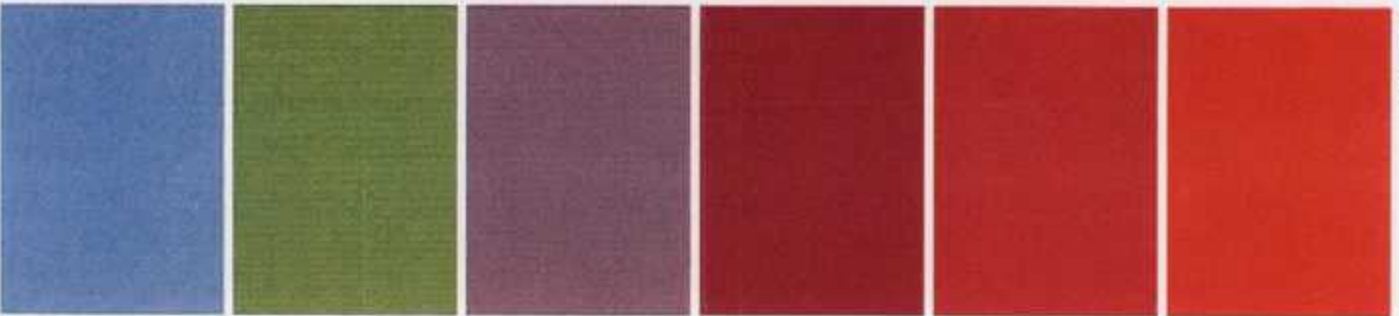
結晶黒 結晶青 疋赤 梅鉢青



⑩ 花鈴 (ちりめん)

E D C B A

⑪ 麻綿

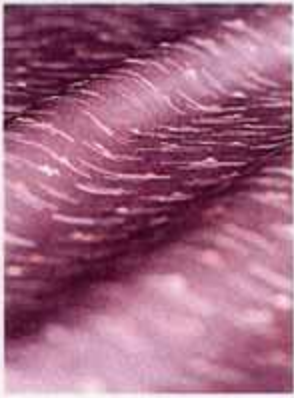


水色 緑 グレー エンジ 赤 オレンジ



紫 うす茶 こげ茶

# 新緞子・貴船緞子



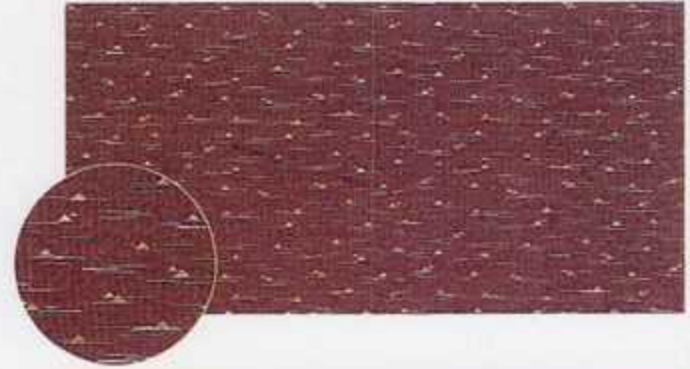
② 貴船緞子



① 貴船緞子



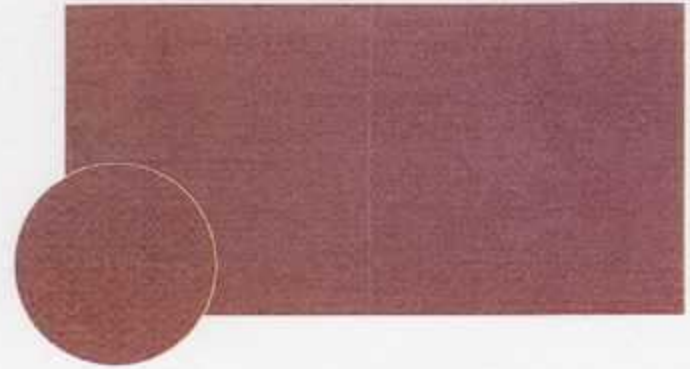
④ 貴船緞子



③ 貴船緞子



⑥ 貴船緞子



⑤ 貴船緞子



⑧ 新緞子



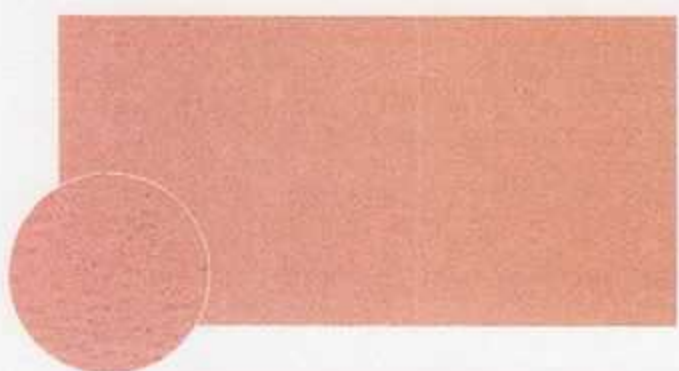
⑦ 新緞子



⑩ 新緞子



⑨ 新緞子



⑫ 新緞子



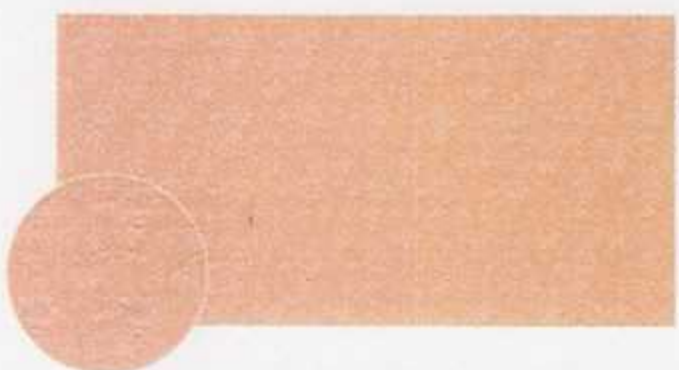
⑪ 新緞子



⑭ 新緞子



⑬ 新緞子



⑯ 新緞子



⑮ 新緞子



⑱ 新緞子



⑰ 新緞子

# ものがたり



② 錦流水矢

紺



① 錦藤

紺



⑥ 天華

紺



⑤ 舞花

白茶



④ あられ桜

紺



③ あられ桜

白茶



白茶



⑧ 桜雨

紺



白茶



⑦ 天昇鳳凰

紺



白

⑫ 桐



白茶

⑪ 桜&ハート



紺

⑩ 花風船



白茶

⑨ 桜円

# 小模様



② 季の風

薄紫      ピンク      白



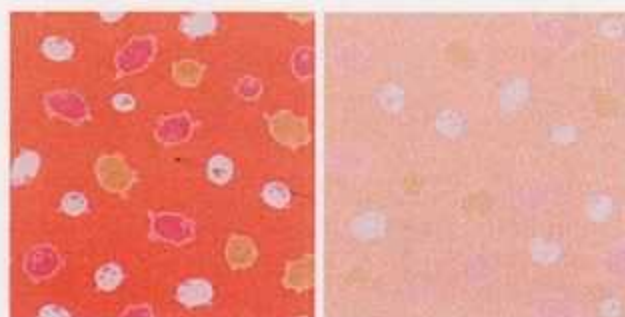
① 椿

薄紫



④ フクロウ

ピンク      茶



③ ピツグ

ピンク      クリーム



⑤ キヤット

パープル      グリーン      ピンク      クリーム



⑦ 桜ぼかし



⑥ パンダ

ピンク      クリーム      グリーン





⑨ 横段小梅

クリーム      ピンク      うぐいす



⑩ 横段小花

うぐいす      ピンク      クリーム



オーロラ      紺      茶



⑪ キットカット

ピンク      金茶      水色



⑫ 木もれ日

薄色      濃色



薄紫      濃紫



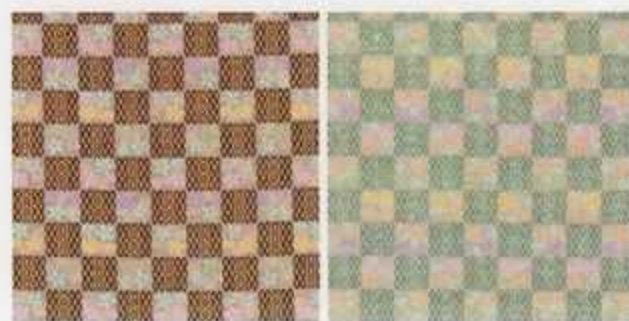
⑬ 日和

グリーン      ピンク



⑭ フラワーチェーン

茶      ピンク



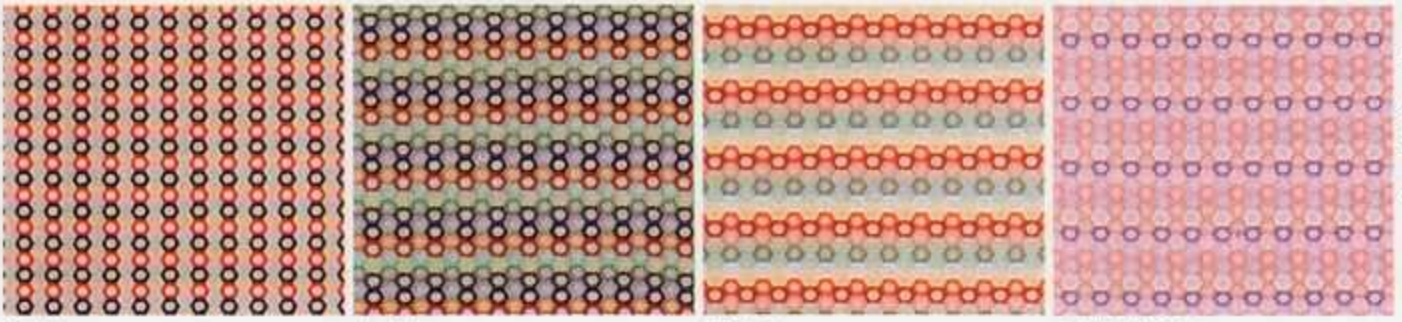
⑮ 桜格子

茶      グリーン



⑯ 季の風 (無地)

薄紫      ピンク



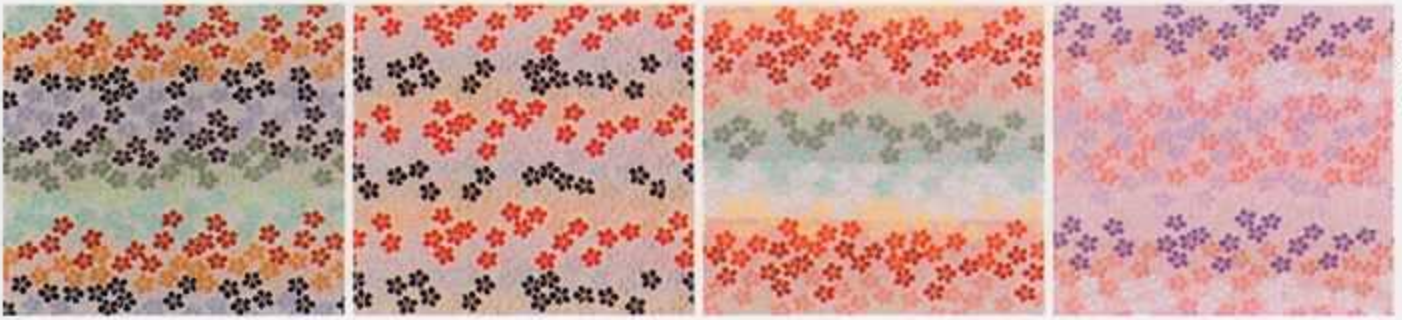
⑥ 六角六角

赤・黒      黒・緑      黄緑・赤      うす紫・ピンク



⑦ テトラ

黒・緑      うす紫・ピンク      赤・黒      黄緑・赤



⑧ 花花

黒・緑      赤・黒      黄緑・赤      うす紫・ピンク



⑨ 四角四角

うす紫・ピンク      赤・黒      黒・緑      黄緑・赤



⑩ 唸

紫      ピンク      薄緑      緑      水色



⑪ 唸(無地)

薄緑      水色      緑      ピンク      紫



⑧ 葡萄

白茶 薄紫 金茶 ひわ 抹茶 深緑 紺 朱 紫



⑨ 葵小花

濃紫 金茶 白茶 ひわ 赤 紺 深緑 抹茶 薄紫



⑩ 小柄蜀甲

黒 紫 金茶 紺 白茶 深緑 抹茶 グレー



⑪ 唐花に鳳凰

グレー ひわ 薄紫 深緑 紺 金茶 濃紫 赤



⑫ 葵三丁

白茶 桃 赤 金茶 緑 濃紫 薄紫



⑬ 名物裂調  
市松七宝華紋



⑭ 名物裂調  
横段鳥獸文様



⑮ 古代蜀甲

赤 緑 白 紺

花スキップ



薄紫                      ピンク                      青                      白                      茶

菊満開



薄紫                      紫                      白茶                      金茶                      深緑                      ひわ                      抹茶                      朱                      紺

葡萄に鳳凰



金茶                      深緑                      朱                      紺                      ひわ                      抹茶                      薄紫                      紫                      白茶

花小町



白茶                      紫                      薄紫                      金茶                      深緑                      紺                      朱                      抹茶                      ひわ





濃綠 白茶 紺 赤 茶 黃綠

◎ 雅錦



茶 白茶 水色 綠 紺 赤

◎ 雅錦



茶 水色 赤 綠 紺 白茶

◎ 雅錦



紺 赤 白茶 水色 茶 綠

◎ 雅錦



綠 茶 水色 白茶 赤 紺

◎ 雅錦



赤 紺 水色 白茶 綠 茶

◎ 雅錦



④菱地唐花



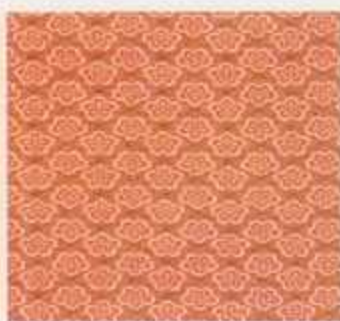
⑤葵散雲



D



C

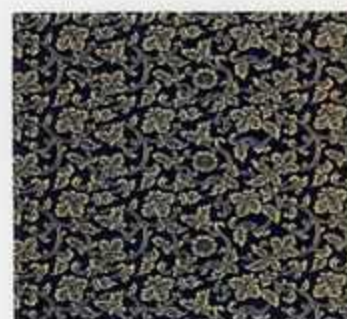


B



A

⑥ものがたり箔一丁



H



G



F



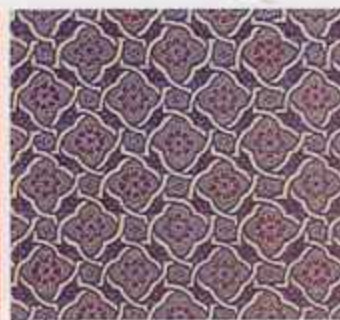
E



L



K



J



I



D



C



B



A

⑦古代錦